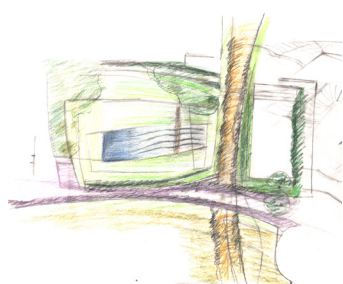




Swiss Cottage Open Space

LONDRES | 2006

L'esprit ou l'âme d'un lieu -son *genus loci*-emanent de ses caractéristiques physiques, de l'histoire du site, et des habitudes de ses usagers. Le rattachement au contexte spécifique signifie favoriser les interactions entre groupes et individus, dont les besoins et les intérêts changent au fil du temps. A Swiss Cottage sur Avenue Road à Camden, Gustafson Porter ont projeté un petit parc entouré de bâtiments d'importance locale : un centre communal, un théâtre, un centre sportif, des bureaux, des logements abordables, des logements de luxe et une maison de retraite -pour créer un espace ouvert, qui mêle subtilement les besoins culturels et récréatifs croissants d'un voisinage varié. L'espace fait partie de quatre projets paysagers, reliés entre eux et comprenant l'entrée de la Swiss Cottage Library, le marché d'Eton Avenue, et le paysage du Leisure Centre. En concordance avec ces projets connexes et avec de nouveaux éléments architecturaux, le plan remet à jour une série de fonctions vaguement reliées dans un cadre cohérent.



La communauté locale a beaucoup évolué depuis la construction du parc dans les années 1970 et GP espèrent impliquer dans cet espace une communauté informelle, active et théâtrale, de plus en plus diverse. La palette végétale comprend de nombreuses haies taillées, ce qui est inhabituel pour un parc public en Angleterre. Les herbacées vivaces sont des variétés locales, mêlées d'hybrides et des exotiques entourées de cultures britanniques (comme le rosier anglais). Les plantations sont basées sur une mémoire collective, avec des espèces que les gens connaissent depuis leur enfance, pour créer une ambiance familière. La municipalité de Camden s'engage dans ses parcs pour des plantations prestigieuses et a soutenu les objectifs du projet.

Au cœur du parc il y a un dispositif d'eau interactif destiné aussi bien au jeu qu'au spectacle visuel. De minces jets d'eau sont émis par des ajutages placés à des angles de 30 degrés et se déversent sur un plan rectangulaire, incliné, encasté dans des talus de gazon légèrement en terrasses. Une surface de granit rainurée capte l'eau et la conduit, comme une étendue ridée, dans un bassin plat. Lorsque le flux est arrêté, la surface dallée peut accueillir de grands rassemblements. Comme dans d'autres projets de Gustafson et partenaires, la présence et l'absence d'eau revoient (et signalent), avec la même aisance, activité et tranquillité. Le terrain module et la végétation riche encadrent l'élément fluide, évoquant les luxes d'un jardin exceptionnel. Le terrain répond autant aux angles d'ensoleillement et à l'engouement des yeux pour les ondulations gracieuses, qu'aux questions d'accès et d'utilité. Dans l'ensemble du site, les niveaux du sol juxtaposés offrent, à des échelles variables,



des possibilités de spectacle (athletique ou esthetique) et d'observation.

En harmonie avec la palette des plantes, le plan d'eau central et les formes sensuelles du terrain caracterisent l'espace ouvert du Swiss Cottage. Des grandes zones d'activite, comme l'amphitheatre (adjacent a un theatre et a une ecole d'art dramatique), compensent des recoins intimes, niches dans la verdure. Le plan d'eau evolue doucement sur le terrain; ii attire ainsi le regard vers l'interieur et incite a la decouverte (croquis cidessous). Le chemin principal nord-sud en granite jaune pale et le sentier est-ouest en granite gris moyen structurent le pare en sous-espaces coherents. Les diagrammes illustrant l'imbrication des zones et des coupes preliminaires scanographiees de la maquette en terre glaise.

Deux chemins pietons en axes croises relient les principaux lieux de rendez-vous, qui entourent l'espace ouvert et divisent le site en portions inegales. Des alignements d'arbres et des bosquets encadrent la circulation et les principales zones ouvertes. Un terrain de sport en contrebas occupe le secteur sud de l'espace ouvert avec une surface plane, qui contraste avec le mouvement de la terre sculptee adjacente et de l'eau ephemere. Comme l'eau, une strategie d'eclairage simple sert d'agent, dont la presence et l'absence definissent des parametres spatiaux, et sert egalement d'outil phenomenologique contribuant a des effets atmospheriques. Taillee avec precision, la vegetation va au-dela de l'etalage previsible d'interet saisonnier et joue un role important en tracant le contour du volume spatial en harmonie avec le terrain et l'eau. Avec l'espoir de creer un espace ouvert

qui soit fonctionnel, progressif et poetique, le concept s'oriente vers l'avenir de Swiss Cottage.

COÛT
£3m
CLIENT
London Borough of Camden
DURÉE
1999-2006
TAILLE
1ha

PRIX
2005
Commended Built Project, RIBA Urban Space By Design Awards

