

Mezyad Wüstenpark

Abu Dhabi

Projektbeschreibung

Der Standort für den Mezyad Wüstenpark zeichnet sich aus durch prähistorische Grabstätten und Relikte der Aktivitäten von alten Völkern, deren Wurzeln mindestens zum späten vierten und frühen dritten Jahrtausend vor Christus zurückgehen. Dieses höchste, besonders felsige und schroffe Gebirge der VAE ist bekannt für seine ungewöhnliche Geologie, die signifikante Anzahl von dokumentierten Fossilien und die außergewöhnlichen Wadis und Gebirgszüge mit einer Vielfalt an natürlicher Flora und Fauna.

Der Wüstenpark präsentiert die einzigartige Gelegenheit, die Archäologie und die Naturlandschaft zu schützen, zu konservieren, zu interpretieren und zu präsentieren – und gleichzeitig einen Ort der Stille, Abgeschiedenheit und Natur für die Einwohner der Emirate von Abu Dhabi und Besucher vom Rest der Welt anzubieten.

Landschaftsarchitektur

Die Restaurierung der Naturlandschaft geschieht durch natürliche Mittel. Das Konzept des Wüstenparks respektiert die historische Landschaft, inklusive aller menschlichen Interventionen, die die Landschaft beeinflusst haben, unter anderem die gesellschaftlichen Strukturen der Steinzeit mit ihren neolithischen Lagerplätzen, frühe Grabstätten des Bronzezeitalters, das späte Islamische Fort und moderne Interventionen, wie zum Beispiel seismische Gutachten für die Ölindustrie.

Schwermaschinen werden für die Landschaftsgestaltung nicht eingesetzt, um jegliche zusätzliche Schäden zu vermeiden. Die Parkgrenzen werden mit geeigneten Einzäunungen versehen und die Haltung von Weidetieren wird eingestellt, um die natürliche Regeneration zu erlauben.

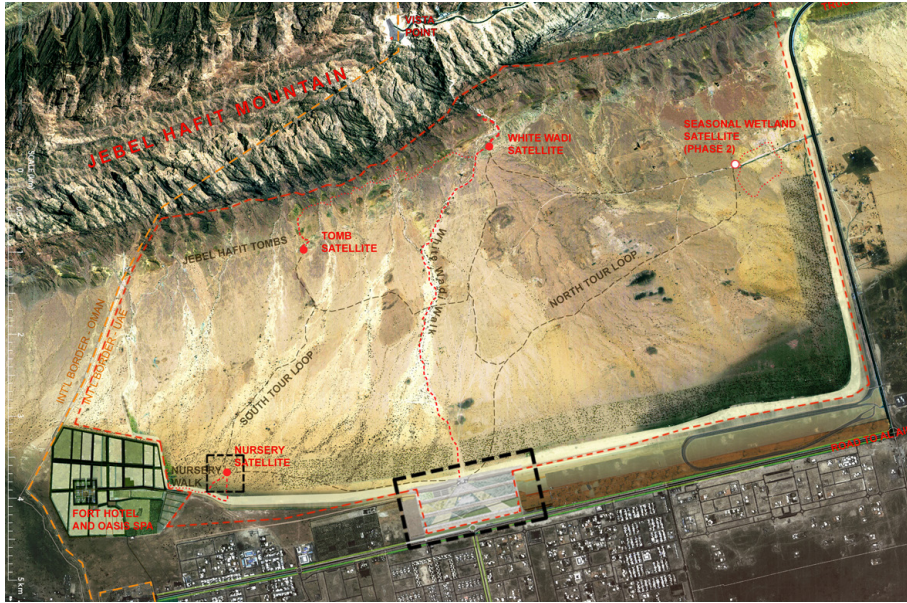
Architektur und Kunst- und Kulturmanagement/Tourismus

Ein Besucherzentrum wird für den Wüstenpark entwickelt. Eine Option könnte der Umbau des existierenden Mezyad Wüstenforts darstellen und dessen Integration in den Parkmasterplan. Aussichtsplattformen und kleine Pavillons, die Cafés oder Kiosks beherbergen, werden an strategischen Punkten entlang der Besucherrouten und -wanderwege des Park platziert

Mezyad Wüstenpark

Abu Dhabi

Gustafson
Porter +
Bowman



Bauherr (client)
Abu Dhabi Tourism & Culture Authority
Standort (location)
Al Ain, Abu Dhabi
Masterplanning, Landschaftsplanung
Gustafson Porter
Generalplaner, Architektur, Interieur
Ziegert Roswag Seiler Architekten
Kunst- und Kulturmanagement,
Tourismuskonzept
Barker Langham
Ausstellungsgestaltung
Casson Mann
Parkmanagement
IPA
Planungsphase (LP 1-7, HOAI) NN
Ausführungsphase (LP 8, HOAI) NN
Bruttogrundfläche BGF
4,000 Hektar
Baukosten (KG 300, 400): Vertraulich

